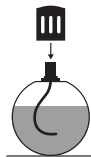
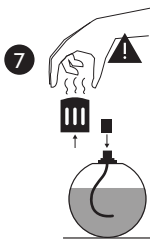
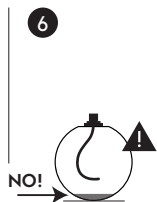
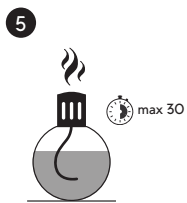
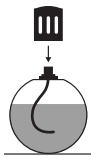
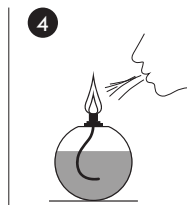
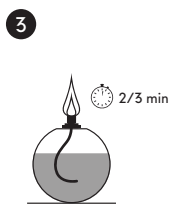
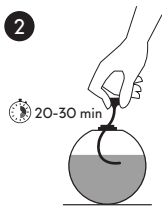
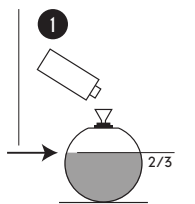


MILLEFIORI

MILANO

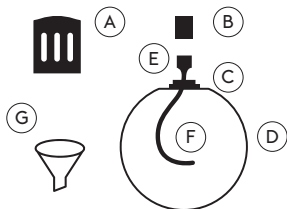
Gebrauchsanweisung Verwendung katalytische Lampen Millefiori Milano



Gebrauchsanweisung für die katalytische Lampe Millefiori Milano

Form für das Wesentliche, Duft für das tägliche Leben. Die katalytische Duftlampe Millefiori Milano ist hochmodern und umhüllt Ihre Wohnräume mit raffinierten und zeitlosen Duftkombinationen.

Bestandteile



- | | |
|------------------|--------------|
| (A) Halterung | (E) Brenner |
| (B) Stopfen | (F) Docht |
| (C) Quetschung | (G) Trichter |
| (D) Glasbehälter | |

Vorsichtsmaßnahmen

- Es wird empfohlen, die spezifischen Düfte für die katalytischen Lampen von Millefiori Milano zu verwenden
- Lassen Sie den Duftstoff für Millefiori Milano Katalysatorlampen nicht in der Nähe von Wärmequellen oder in der Nähe einer Millefiori Milano Katalysatorlampe liegen, während diese in Betrieb ist.
- Verwenden Sie die katalytische Lampe Millefiori Milano nicht in einem Fahrzeug oder in einem geschlossenen Raum.
- Außerhalb der Reichweite von Kindern und Tieren aufbewahren.
- Ersetzen Sie den Docht und das Brennerset (E) + (F) nach etwa 200 Benutzungen.
- Löschen Sie immer die Flamme, bevor Sie die Halterung anbringen.
- Sollten Sie den Betrieb der Millefiori Milano Katalysatorlampe unterbrechen wollen, seien Sie vorsichtig, wenn Sie die Halterung (A) entfernen, die heiß ist.
- Berühren Sie den Brenner (E) nicht während und/oder unmittelbar nach der Verwendung der katalytischen Lampe Millefiori Milano.

Anweisungen für den Gebrauch

s. Seite 4

- 1** Stellen Sie die Millefiori Milano Katalysatorlampe auf eine stabile, von Wärmequellen entfernte Unterlage. Verwenden Sie den mitgelieferten Trichter (G), um den Glasbehälter (D) der Millefiori Milano Katalysatorlampe mindestens zu zwei Dritteln mit dem Duft für Millefiori Milano Katalysatorlampen zu füllen.
Achten Sie darauf, dass am Ende des Vorgangs alle Flüssigkeitstropfen auf der Außenseite der Lampe entfernt werden.
- 2** Das Set Brenner + Docht ((E)+(F)) in den Glasbehälter der katalytischen Lampe Millefiori Milano einsetzen und diesen fest an der Bördelung (C) befestigen.
VORSICHTSMASSNAHMEN! Vor dem Anzünden der katalytischen Lampe Millefiori Milano muss der Docht mindestens 20 Minuten lang die Flüssigkeit aufnehmen.
- 3** Zünden Sie die Katalysatorlampe mit einem Streichholz an und lassen Sie sie 2/3 Minuten lang brennen.
VORSICHTSMASSNAHMEN! Lassen Sie die Millefiori Milano Katalysatorlampe nicht unbeaufsichtigt, wenn sie brennt.
- 4** Löschen Sie die Flamme durch kräftiges Pusten und positionieren Sie die Halterung (A) über der Quetschung (C).
- 5** Von diesem Moment an wird sich der Duft ausbreiten.
Um die Ausbreitung des Duftes zu maximieren, ist es am besten, die Katalysatorlampe etwa 30 Minuten lang eingeschaltet zu lassen.
- 6** **VORSICHT!** Die Flüssigkeit darf nicht vollständig verbraucht werden. Sollte dies der Fall sein, beenden Sie die Verwendung der Millefiori Milano Katalysatorlampe und füllen Sie sie mit einem Millefiori Milano Duftstoff für Katalysatorlampen auf.
 - a. Entfernen Sie die Halterung (A), behandeln Sie sie mit großer Vorsicht, da sie heiß ist.
 - b. Bringen Sie den Stopfen (B) an; dadurch wird der Betrieb der katalytischen Lampe Millefiori Milano unterbrochen;
 - c. Nach dem Abkühlen den Brenner und das Dochtset ((E)+(F)) herausnehmen und mit Hilfe des speziellen Trichters (G) erneut mit dem Duft für die katalytischen Lampen Millefiori Milano befüllen.
 - d. Wiederholen Sie den Vorgang ab Punkt 2
- 7** Um die Verwendung der Millefiori Milano Katalysatorlampe zu unterbrechen, folgen Sie Punkt 6
- 8** Um eine lange Lebensdauer der katalytischen Lampe Millefiori Milano zu gewährleisten, schützen Sie den Brenner und den Dochtsatz ((E)+(F)) am Ende des Gebrauchs, indem Sie den Stopfen (B) aufsetzen.
 - a. Sollte die Millefiori Milano Katalysatorlampe über einen längeren Zeitraum nicht benutzt werden, empfiehlt es sich, den Docht zu ersetzen.
- 9** Es wird empfohlen, den Brenner und den Dochtsatz ((E)+(F)) bei jedem Duftwechsel der Millefiori Milano Katalysatorlampe zu ersetzen.

MILLEFIORI
MILANO

www.millefiori-schweiz.ch